

The logo for SEP, featuring the letters 'SEP' in a bold, dark blue, sans-serif font. The letter 'E' is stylized with a yellow square above its top bar. The background of the entire page is a vibrant yellow with a radial pattern of thin lines and scattered white and yellow circles of varying sizes, creating a sense of dynamic energy and connectivity.

SEP

Hybrid Backup

Grenzenlose Datensicherung
in jeder IT-Infrastruktur!

www.sep.de

protectionnow.

SEP

SEP sesam Beefalo

Eine neue Art von SEP sesam



Stark, zuverlässig, kraftvoll...

„Nichts ist so beständig wie der Wandel“ (Heraklit von Ephesus - nach diesem Motto wird SEP sesam stetig weiterentwickelt und den sich verändernden Anforderungen der IT-Umgebungen angepasst und optimiert. Die neueste Version SEP sesam Beefalo bietet die umfassendste Unterstützung an Virtualisierungs-Plattformen, neue Backup Technologien sowohl On-Premise als auch in der Cloud und bietet erweiterte Security Optionen.

Schwerpunkt der Neuerungen sind die Replikation in die S3 Cloud, die offizielle Unterstützung der Virtualisierungs-Plattformen OpenNebula und Proxmox, die direkte Sicherung der hyperkonvergenten Infrastruktur Nutanix und die Optimierung der softwarebasierten SEP sesam Si3-Inline-Deduplizierung und -Replikation, die nun auch verschlüsselbar ist. Mit OpenNebula und Proxmox unterstützt SEP nun schon die siebte Hypervisor-Plattform neben VMware, Red Hat RHV, Hyper-V, Citrix Hypervisor (XenServer) und KVM/QEMU. Dies unterstützt Unternehmen

und Organisationen bei der Einhaltung der Compliance-Richtlinien und der EU-DSGVO. Weitere Anbindungen und Schnittstellen an vielfältigste IT-Lösungen wurden ebenso integriert. Somit ist SEP sesam Beefalo eine der universellsten Backup- und Recovery-Lösungen.

Hybrid Backup spiegelt sich auch bei der neuesten Version im Namen wider. Beefalo, der Hybride aus Rind und Büffel, ist Namensgeber für die aktuelle Version. Mit der S3 Cloud Replikation geht SEP den Weg für Replikationen in der Zukunft. Cloud Replikation, so zeichnet sich die Entwicklung im Markt ab, wird mittelfristig Tape als dritte Instanz für die sichere Verteilung von Backups ersetzen. Hier wurden zudem Verbesserungen bei der Si3-Deduplizierung und -Replikation entwickelt und die Möglichkeit zur Verschlüsselung des DedupStores eingeführt. Somit kann die Datenmenge der zu übertragenden Backup-Sets weiter reduziert werden und die verschlüsselten Daten werden sicher per https-Übertragung in die Cloud-Speicher gelegt.

neu!

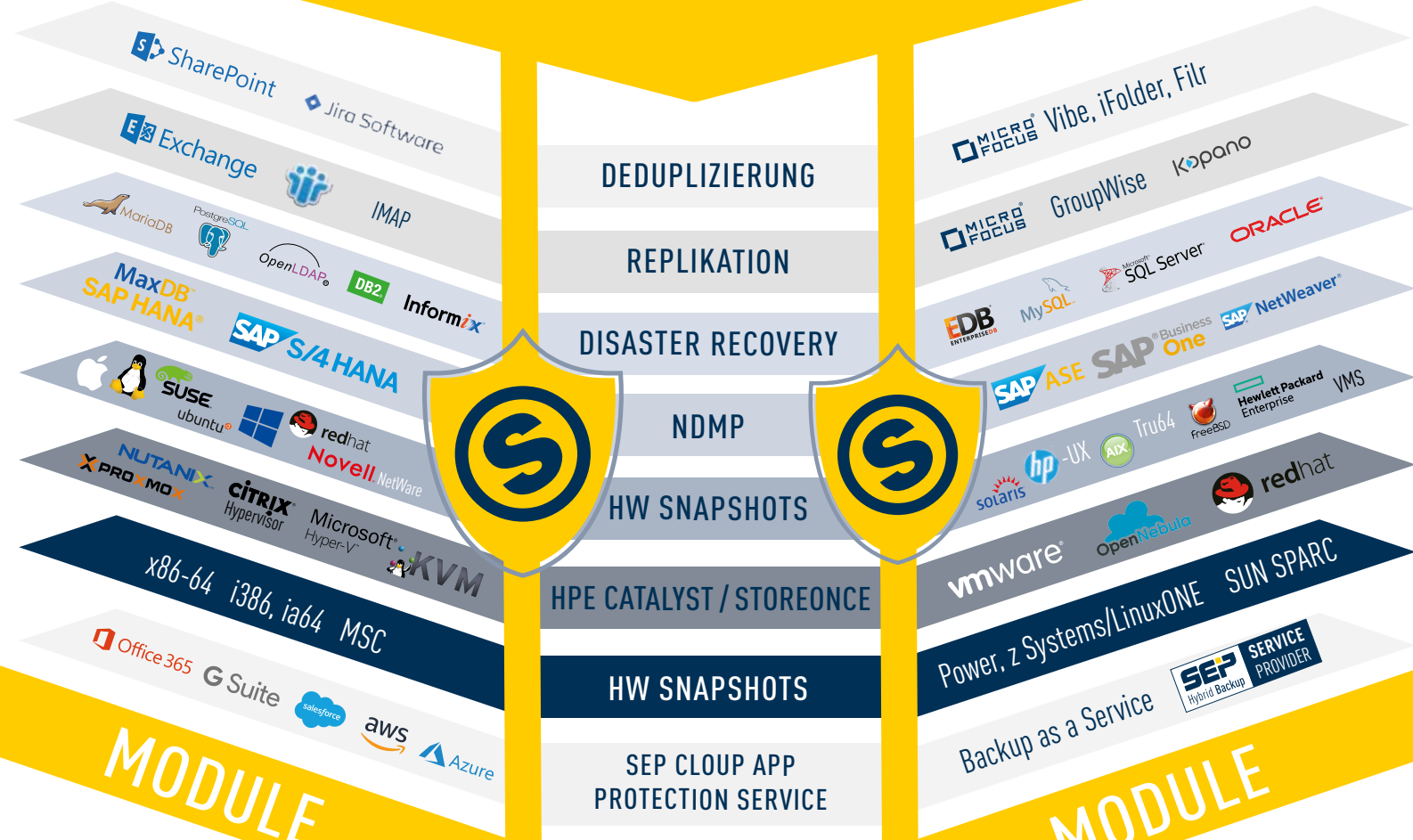
Neue Funktionen und Vorteile

- ✓ **S3 Cloud Replikation**
Replizieren von Daten in die Cloud
- ✓ **Storage Snapshots**
Verwenden von NetApp Hardware-Snapshots für Backup & Wiederherstellung
- ✓ **Authentifizierung**
Spezifizierung von Zugriffsrechten & Rollen
- ✓ **Vereinfachung durch Authentifizierung**
Verknüpfen mit AD/LDAP
- ✓ **Nutanix**
Schutz von VMs
- ✓ **OpenNebula**
Sichern von VMs auf Cloud Management Ebene
- ✓ **VMware Sandbox Restore**
- ✓ **SUSE Enterprise Storage ready**
- ✓ **Citrix Hypervisor (XenServer)**
jetzt mit nativer inkrementeller Sicherung
- ✓ **Hyper-V**
Single File Restore aus full- und inkrementellen Sicherungen
- ✓ **Red Hat Virtualization (RHV) 4.2**
- ✓ Verbesserungen bei **IBM Domino, MSSQL AlwaysOn, SAP HANA** uvm.

BUSINESS

ZUVERLÄSSIGKEIT

COMPLIANCE



MODULE

MODULE

ELEMENTE

Backup für Anspruchsvolle vom Mittelstand bis Enterprise

SEP sesam Hybrid Backup ist die ideale Datensicherungslösung für heterogene IT-Infrastrukturen. Sie sichert absolut zuverlässig die Daten von Organisationen und Unternehmen vom Mittelstand bis Enterprise und unterstützt ein umfangreiches Portfolio an Virtualisierungsplattformen, Betriebssystemen, Datenbanken, Anwendungen und Hardware Snapshots.

Die globale Lösung - Made in Germany

Die zuverlässige Rücksicherung sämtlicher Unternehmensdaten, das flexibel anpassbare Lizenzmodell, deutsche Qualitäts- und Produktstandards und ein attraktives Preis-Leistungsverhältnis sind nur vier von unzähligen Argumenten warum sich weltweit Organisationen und Unternehmen vom Mittelstand bis Enterprise, für die Hybrid Backup Lösung SEP sesam entschieden haben.

- Zuverlässige Rücksicherung sämtlicher Unternehmensdaten
- Flexibel anpassbare Lizenzmodelle
- Deutsche Qualitäts- und Produktstandards
- Attraktives Preis-Leistungs-Verhältnis

Als deutscher Hersteller bietet SEP, bei dem umfangreichen Thema Datensicherung, kurze Kommunikationswege um besonders in Krisensituationen schnell und zuverlässig Hilfe zu leisten.

Außerdem versteht SEP den Wunsch der Kunden, sich mehr als nur ein Jahr auf eine stabile Version verlassen zu können, ohne sofort die aktuellste Version installieren zu müssen. Daher unterstützt SEP immer mindestens 2 Versionen zur gleichen Zeit.

Fakten die für sich sprechen!

✓ **Multi-Hypervisor Support**
VMware, Hyper-V, RHV, KVM, Open Nebula, Citrix Hypervisor (XenServer), Nutanix, Proxmox

✓ **Konsistente Sicherung & Wiederherstellung**
sämtlicher Datenbanken und Anwendungen

✓ Unterstützung **aller** gängigen **Betriebssysteme**
wie Windows, Linux, Unix, MAC & Legacy
Support für Novell Netware, VMS etc.

✓ **Disaster Recovery** von Windows und Linux
Systemen auch für Dissimilar-Hardware

✓ **Minimales Speichervolumen** bei
der Datensicherung durch Si3 Inline-
Deduplizierungstechnologie

✓ **Effektive Si3 Replizierung** der gesicherten
Daten für verteilte Umgebungen inkl.
S3 Schnittstelle

✓ **Hard- und Software unabhängig**

✓ **NDMP & Storage Snapshot** Unterstützung

✓ Deutschsprachiger 24x7 **Hersteller Support**

✓ Deutsche Zuverlässigkeit durch Backup
„**Made in Germany**“

✓ Seit über **25 Jahren** auf
Datensicherungslösungen spezialisiert

Sicherung aller Daten ...

Die vielfach zertifizierte Backup-Lösung bewährt sich jeden Tag zehntausendfach bei der Sicherung und Wiederherstellung virtueller Maschinen sowie physikalischer Rechner.

Mit dem Multi-Hypervisor Support von SEP sesam sind Anwender absolut frei bei der Wahl ihrer Virtualisierungsplattform. Virtuelle Maschinen können direkt aus dem Backup gestartet werden. SEP sesam ist auf die granulare Rücksicherung von Microsoft und Linux Lösungen spezialisiert und schützt umfassend die gesamte IT-Infrastruktur.

NetApp-Snapshots sind in SEP sesam voll integriert. Dadurch lassen sich die Backup- und Wiederherstellungsvorgänge automatisieren.

Der Virtual File System Layer des SEP sesam Rücksicherungsassistenten ermöglicht den sofortigen Zugriff auf Linux-, Windows-, NetApp-, Exchange- und SharePoint-Daten - ohne Rücksicherung.

Die SEP sesam Disaster Recovery Lösungen bieten für Administratoren ein mächtiges und flexibles Werkzeug, um alle Systeme auf jeder Hardware problemlos wiederherzustellen. Dies minimiert die Ausfallzeiten nach einem Server-Absturz erheblich.

SEP unterstützt das größte Portfolio unterschiedlichster Datenbanken und Anwendungen. Die umfangreichen SAP-Zertifizierungen sowie die Unterstützung von Oracle RAC und Exchange DAG unterstreichen den starken Enterprise-Fokus von SEP sesam.

Mit SEP sesam haben IT-Verantwortliche die Freiheit ihre Infrastruktur den stetig wachsenden Anforderungen flexibel anzupassen. Die Backup Lösung ist hoch skalierbar und schützt dauerhaft die Investitionen von Organisationen und Unternehmen.

... auf jeden Backup Speicher!

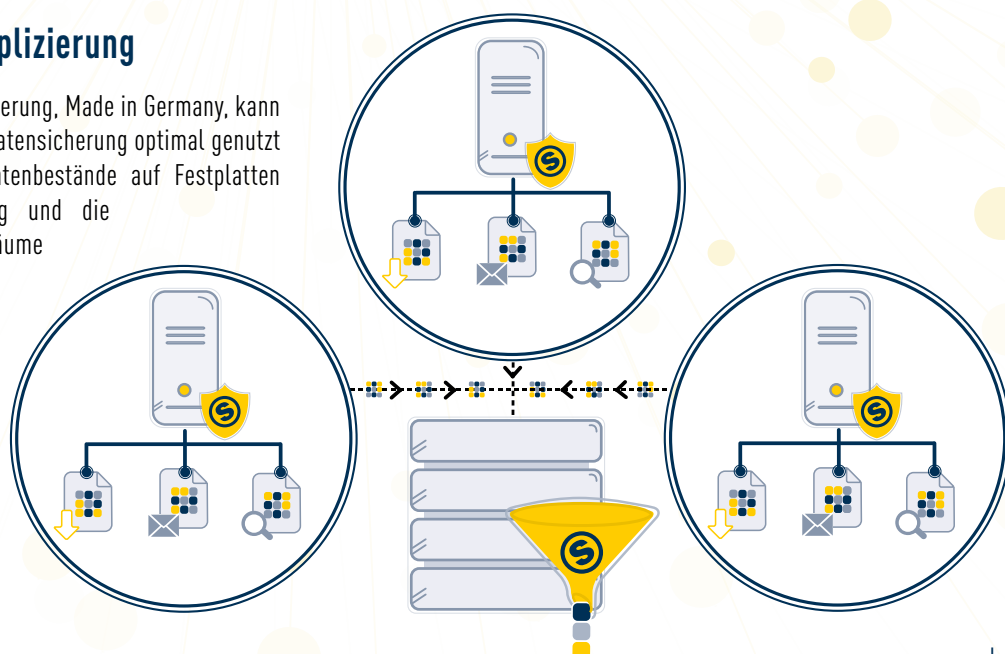
Die Lösung bietet umfassende Unterstützung für disk-, cloud-, snapshot- und tapebasiertes Backup und Recovery. Die SEP sesam Backup Server sowie Remote Device Server sind für Windows und Linux Betriebssysteme verfügbar und können je nach Bedarf gewechselt werden.

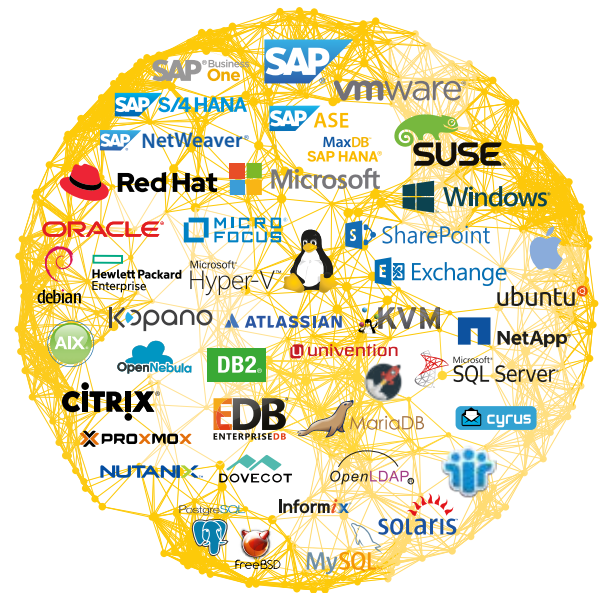
Die SEP sesam Multi-Streaming-Technologie ermöglicht extrem schnelle, simultane Sicherungen einer unbegrenzten Anzahl von Servern auf ein Backup-Medium. Darüber hinaus sind Unternehmen mit der Hybrid Backup Lösung Hard- und Software unabhängig und frei bei der Wahl der Speichertechnologien.

Si3 Deduplizierung und Replizierung

Mit der patentierten Si3 Inline Deduplizierung, Made in Germany, kann jeder vorhandene Plattenspeicher zur Datensicherung optimal genutzt werden. Die Aufbewahrung großer Datenbestände auf Festplatten wird damit besonders kostengünstig und die Sicherungen können über längere Zeiträume aufbewahrt werden.

- Deutliche Reduzierung des Backup-Speicherbedarfs bei allen Sicherungsaufträgen
- Standortübergreifende Sicherung von Systemen
- Bandbreitenschonende Auslagerung von Backupdaten





Das Unternehmen - mehr als 25 Jahre Erfahrung in Datensicherung & Wiederherstellung

SEP macht die Welt jeden Tag ein wenig sicherer. Mit den Hybrid Backup- und Disaster Recovery-Lösungen werden die Daten von Unternehmen und Organisationen rund um die Uhr gesichert und im Katastrophenfall vollständig wiederhergestellt.

Unser Anspruch: Es dürfen keine Daten verloren gehen. Deshalb werden alle Komponenten nach der Entwicklung ausgiebig getestet und ständig verbessert.

SEP entwickelt und vertreibt seit 1992 unternehmensweite Datenschutzlösungen mit Sitz in Holzkirchen bei München. SEP verfügt über ein starkes Partnernetzwerk und setzt beim Vertrieb zu 100% auf Reseller.

DSGVO ready - gesetzeskonforme Datensicherung und Wiederherstellung

SEP sesam sichert absolut zuverlässig businesskritische Informationen, Applikationen, Datenbanken und Systeme, welche alle Arten an Informationen von Sales- und Kundenbeziehungen über Produktion und Verwaltung bis hin zu Finanz- und Businesstransaktionen beinhalten. Aufgrund dieser Wichtigkeit wird eine umfassende Business Continuity Strategie benötigt, die sich auf Recovery Point Objectives (RPOs) und Recovery Time Objectives (RTOs) fokussiert, welche essentiell bei einem Disaster Recovery Szenario sind.

SEP sesam ist für die Sicherung von virtualisierten und physikalischen Umgebungen optimiert und ermöglicht die Einhaltung von gesetzlichen Anforderungen in heterogenen IT-Umgebungen. Verschlüsselung gehört zu den zentralen technischen Elementen.

Die sichere Datenaufbewahrung wird durch die Verschlüsselung des SEP Si3-DedupStores eingeführt. Nach Zerlegen des Datenstroms in Blöcke und der Komprimierung jedes Blocks, lässt sich nun jeder einzelne Block durch einen beliebig definierbaren Key verschlüsseln.

Zur Wiederherstellung der Daten kann der Key in der Datenbank des Backupserver hinterlegt werden oder der Dateneigentümer muss eine Rücksicherung mit seinem persönlichen Key autorisieren. Diese Verschlüsselung garantiert BSI-Konformität.

Persönlicher Kontakt



SEP AG
Konrad-Zuse-Straße 5
83607 Holzkirchen
Deutschland



+49 8024 46331-0



info@sep.de

1.

Jetzt 30-Tage-Vollversion testen!



Die SEP sesam 30-Tage-Vollversion beinhaltet alle Funktionen zur optimalen Datensicherung & Wiederherstellung, sowie einen persönlichen Demo Support.

2.

SEP sesam Support Matrix



SEP sesam unterstützt ein großes Portfolio an Betriebssystemen, Datenbanken, Virtualisierungsplattformen, Anwendungen und Hardware Snapshots.

3.